



2020

Genuss · Erholung · Wellness · Beauty



Inhalt

03

Inhalt

Hotel Sonnenhalde

04 - 07

Hotel Lage

08 - 15

Restaurants

16 - 37

Zimmer & Preise

Wellness - Beauty

38 - 45

Schwimmbad, Sauna & Co

46 - 51

Wellness & Beauty

52 - 57

Preise Wellness

Pauschalen

58 - 60

Wellnesspauschalen

61

Lageplan Wellnessbereich

62 - 64

Sonnenhalde-Pauschalen

65

Wissenswertes

Die kuschelige Jahreszeit

66 - 67

Advent/Weihnachten/Silvester

Erlebnisurlaub zu jeder Jahreszeit

68 - 75

Aktivitäten

Willkommen im Tonbachtal

Liebe Gäste und Freunde des Hauses,

ankommen, durchatmen, abschalten -
dafür steht die Sonnenhalde Tonbach.

Ein Ort, an dem man den Alltag hinter sich lässt
und die kleinen Dinge des Lebens genießt: Die
wärmende Sonne auf der Haut, den Duft des
Waldes, ein entspanntes Bad, ein leckeres Essen,
das Beisammensein mit seinen Liebsten oder
einfach nur die Ruhe.

Es ist schön, dass viele Gäste genau dies zu schät-
zen wissen und seit Jahren immer wieder gerne
zu uns kommen.

Sie waren noch nie bei uns? Dann freuen wir uns,
wenn Ihnen dieser Prospekt Lust macht und wir
Sie bald bei uns willkommen heißen dürfen.

Ihr Team der Sonnenhalde Tonbach
Ihre Familie Wagner und Borst

Ihr Sonnenhalde-Panorama-Blick

AUFATMEN
IM HERZEN
DER NATUR!



***Frei von Zeit & Zwang -
einfach loslassen &
genießen!***



Panoramablick von der Terrasse

Willkommen in unserer Wohlfühl-Oase



Dachterrasse mit Liegewiese



Ein schönes Fleckchen im Sonnenhaldegarten

Frei von Zeit & Zwang - einfach loslassen & genießen!



Tischtennis & Dart am Brunnenhäusle



Unser kleiner Sandstrand



Am Höhenkamm



Wasserspiel mit Liegewiese



Sportraum



Ausgang 5. Stock über die Brücke ins Wanderparadies



Kleiner Barfußpark am Brunnenhäusle

**Zuhause ist -
wo man sich wohlfühlt.**

Hotelhalle & Bar



Skybar - Kaminzimmer

Unser Verwöhnpaket beinhaltet:

- ☀️ 1 Glas Sekt zur Begrüßung
- ☀️ Geniesser-Frühstück bis 10.30 Uhr
- ☀️ Kleines Lunchbuffet mit Kaffee, Tee und Kuchenbar von 13.30 - 16.00 Uhr
- ☀️ 5-Gang Abendmenü (Hauptgangwahl Fisch, Fleisch, vegetarisch, regional, kalt-warmes Vorspeisenbuffet, Salat- und Suppenbar, Dessertbuffet)
- ☀️ Gourmetabend am Sonntag & Donnerstag
- ☀️ Musik und Tanz am Freitag
- ☀️ unser Schwimmbad und Wellnesslandschaft (auf 700 m² das pure Vergnügen)
- ☀️ unsere Aussenanlage mit Liegewiese, Sandstrand & Dachterrasse (800 m²)
- ☀️ kleiner Wellness- und Barfusspark
- ☀️ lange Schwimmbad- und Saunanacht am Samstag bis 22.30 Uhr

Genießen Sie unsere schöne Südhanglage mit herrlichem Panoramablick über Tonbach und Baiersbrunn.

Direkter Waldzugang, geführte Wanderungen und Bussfahrten. Parkmöglichkeiten rund ums Hotel.

*Genuss
mit Aussicht.*



Hotelhalle



*Zeit und Muße
zum Genießen!*



Restaurant Wiedenbergl

***Zeit und Muße
zum Genießen!***



Plauderstüble

Zeit und Muße zum Genießen!



Buffet-Raum



Gemütlicher Ausklang auf der Sonnenterrasse.

Mittagslunch



Kuchenbuffet



Salatbuffet



Kuchenhäppchen



Unser Gourmet-Rosenabend



Vorspeise



Zwischengang



Suppe




Hauptgang



Dessert





*Wie man sich bettet so
liegt man...
...im Land der Träume!*

Alle Zimmer sind bequem mit dem Lift zu erreichen.

Unsere 30 Sonnentzimmer von 28 - 56 m² verfügen über einen Südbalkon mit herrlichem Panoramablick und bieten die Unterbringung einer dritten Person.

Zur Waldseite liegen Zimmer von 15 - 23 m² ohne Minibar und Durchwahltelefon.

Unsere Zimmer sind ausgestattet mit:
Fön, Schminkspiegel, Bademantel,
Flachbildschirm, Durchwahltelefon,
Tresor, W-LAN und Minibar.

Freier Internetzugang auf allen Zimmer.

Es sind ausschließlich Nichtraucherzimmer.

Appartement Wiedenberg

Appartement Wiedenberg, 56 m², Wohn- und Schlafraum, Südbalkon,
große Eckbadewanne, Bidet, separates WC, Holzboden



Appartement Wiedenberg

Appartement Wiedenberg, 56 m², Wohn- und Schlafraum, Südbalkon, große Eckbadewanne, Bidet, separates WC, Holzboden



Preise pro Person / Tag inkl. Verwöhpension	Nebensaison 03.01 bis 10.05 25.10 bis 22.11	Hauptsaison 10.05 bis 25.10
ab 7 Übernachtungen (So-So)	120 €	130 €
3 - 5 Übernachtungen (So-So)	124 €	134 €
Wochenende (Fr-So)	135 €	140 €

Preise pro Person / Tag inkl. Verwöhpension		
Fasching	vom 19.02 bis 26.02 / ab 5 Tage	139 €
Ostern	vom 09.04 bis 16.04 / ab 5 Tage	139 €
Advent	vom 11.12 bis 20.12 / ab 3 Tage	118 €
Weihnachten	vom 20.12 bis 27.12 / 7 Tage	160 €
Silvester	vom 27.12.2020 bis 03.01.2021 / 7 Tage	164 €



Appartement Sonnenhalde

Appartement Sonnenhalde, 56 m², Wohn- und Schlafraum, Südbalkon,
große Eckbadewanne, Bidet, separates WC, Holzboden



Appartement Sonnenhalde

Appartement Sonnenhalde, 56 m², Wohn- und Schlafraum, Südbalkon, große Eckbadewanne, Bidet, separates WC, Holzboden

Preise pro Person / Tag inkl. Verwöhn Pension	Nebensaison 03.01 bis 10.05 25.10 bis 22.11	Hauptsaison 10.05 bis 25.10
ab 7 Übernachtungen (So-So)	120 €	130 €
3 - 5 Übernachtungen (So-So)	124 €	134 €
Wochenende (Fr-So)	135 €	140 €

Preise pro Person / Tag inkl. Verwöhn Pension		
Fasching	vom 19.02 bis 26.02 / ab 5 Tage	139 €
Ostern	vom 09.04 bis 16.04 / ab 5 Tage	139 €
Advent	vom 11.12 bis 20.12 / ab 3 Tage	118 €
Weihnachten	vom 20.12 bis 27.12 / 7 Tage	160 €
Silvester	vom 27.12.2020 bis 03.01.2021 / 7 Tage	164 €



Appartement Löchleshütte

Appartement Löchleshütte, 54 m², Wohnzimmer, 2 Schlafzimmer,
Bett 140 x 200 cm, Bad, Dusche, Bidet, separates WC,
Südbalkon, mit Ostfenster, Teppichboden



Appartement Löchleshütte

Appartement Löchleshütte, 54 m², Wohnzimmer, 2 Schlafzimmer,
Bett 140 x 200 cm, Bad, Dusche, Bidet, separates WC,
Südbalkon, mit Ostfenster, Teppichboden



Preise pro Person / Tag inkl. Verwöhn Pension	Nebensaison	Hauptsaison
	03.01 bis 10.05 25.10 bis 22.11	10.05 bis 25.10
ab 7 Übernachtungen (So-So)	120 €	130 €
3 - 5 Übernachtungen (So-So)	124 €	134 €
Wochenende (Fr-So)	135 €	140 €

Preise pro Person / Tag inkl. Verwöhn Pension		
Fasching	vom 19.02 bis 26.02 / ab 5 Tage	139 €
Ostern	vom 09.04 bis 16.04 / ab 5 Tage	139 €
Advent	vom 11.12 bis 20.12 / ab 3 Tage	118 €
Weihnachten	vom 20.12 bis 27.12 / 7 Tage	160 €
Silvester	vom 27.12.2020 bis 03.01.2021 / 7 Tage	164 €





Appartement Rinkenturm

Appartement Rinkenturm, 45 m², Doppelbett mit großem Wohnteil,
zweites Schlafzimmer Bett 140 x 200 cm, begehbare Dusche,
separates WC, Südbalkon, mit Ostfenster, Holzboden



Appartement Rinkenturm

Appartement Rinkenturm, 45 m², Doppelbett mit großem Wohnteil,
zweites Schlafzimmer Bett 140 x 200 cm, begehbare Dusche,
separates WC, Südbalkon, mit Ostfenster, Holzboden



Preise pro Person / Tag inkl. Verwöhpension	Nebensaison 03.01 bis 10.05 25.10 bis 22.11	Hauptsaison 10.05 bis 25.10
ab 7 Übernachtungen (So-So)	117 €	127 €
3 - 5 Übernachtungen (So-So)	121 €	131 €
Wochenende (Fr-So)	132 €	137 €

Preise pro Person / Tag inkl. Verwöhpension		
Fasching	vom 19.02 bis 26.02 / ab 5 Tage	136 €
Ostern	vom 09.04 bis 16.04 / ab 5 Tage	136 €
Advent	vom 11.12 bis 20.12 / ab 3 Tage	115 €
Weihnachten	vom 20.12 bis 27.12 / 7 Tage	157 €
Silvester	vom 27.12.2020 bis 03.01.2021 / 7 Tage	161 €

Superior

Superior, 42 m², 2 Bäder, Bad/WC, Dusche/WC, Südbalkon, Holzboden

Preise pro Person / Tag inkl. Verwöhn Pension	Nebensaison 03.01 bis 10.05 25.10 bis 22.11	Hauptsaison 10.05 bis 25.10
ab 7 Übernachtungen (So-So)	113 €	123 €
3 - 5 Übernachtungen (So-So)	117 €	127 €
Wochenende (Fr-So)	128 €	133 €



Superior

Superior, 45 m², Wanne, Dusche, Bidet, separates WC,
Südbalkon, Holzboden

Preise pro Person / Tag inkl. Verwöhnspension		
Fasching	vom 19.02 bis 26.02 / ab 5 Tage	130 €
Ostern	vom 09.04 bis 16.04 / ab 5 Tage	130 €
Advent	vom 11.12 bis 20.12 / ab 3 Tage	111 €
Weihnachten	vom 20.12 bis 27.12 / 7 Tage	153 €
Silvester	vom 27.12.2020 bis 03.01.2021 / 7 Tage	158 €



Junior-Suite Steinmauerle

Junior-Suite Steinmauerle, 40 m², Dusche, Bidet, separates WC, Sudbalkon, Holzboden



Preise pro Person / Tag inkl. Verwohnpension	Nebensaison 03.01 bis 10.05 25.10 bis 22.11	Hauptsaison 10.05 bis 25.10
ab 7 ubernachtungen (So-So)	106 €	116 €
3 - 5 ubernachtungen (So-So)	111 €	121 €
Wochenende (Fr-So)	121 €	126 €

Preise pro Person / Tag inkl. Verwohnpension		
Fasching	vom 19.02 bis 26.02 / ab 5 Tage	125 €
Ostern	vom 09.04 bis 16.04 / ab 5 Tage	125 €
Advent	vom 11.12 bis 20.12 / ab 3 Tage	104 €
Weihnachten	vom 20.12 bis 27.12 / 7 Tage	147 €
Silvester	vom 27.12.2020 bis 03.01.2021 / 7 Tage	151 €

Junior-Suite Steinmauerle

Junior-Suite Steinmauerle, 36 m², Wellnessdusche, Bidet,
separates WC, Sudbalkon, Teppichboden



Junior-Suite Steinmauerle

Junior-Suite Steinmauerle, 36 m²,
Badewanne, Dusche, Bidet, WC, Sudbalkon, Holzboden



Junior-Suite Steinmauerle

Junior-Suite Steinmauerle, 36 m², Badewanne, Runddusche,
separates WC, Sudbalkon, Teppichboden



Preise pro Person / Tag inkl. Verwohnpension	Nebensaison 03.01 bis 10.05 25.10 bis 22.11	Hauptsaison 10.05 bis 25.10
ab 7 ubernachtungen (So-So)	106 €	116 €
3 - 5 ubernachtungen (So-So)	111 €	121 €
Wochenende (Fr-So)	121 €	126 €

Preise pro Person / Tag inkl. Verwohnpension		
Fasching	vom 19.02 bis 26.02 / ab 5 Tage	125 €
Ostern	vom 09.04 bis 16.04 / ab 5 Tage	125 €
Advent	vom 11.12 bis 20.12 / ab 3 Tage	104 €
Weihnachten	vom 20.12 bis 27.12 / 7 Tage	147 €
Silvester	vom 27.12.2020 bis 03.01.2021 / 7 Tage	151 €

Junior-Suite Steinmauerle

Junior-Suite Steinmauerle, 36 m², Badewanne, Dusche, Bidet, separates WC, Sudbalkon, Teppichboden



Preise pro Person / Tag inkl. Verwohnpension	Nebensaison 03.01 bis 10.05 25.10 bis 22.11	Hauptsaison 10.05 bis 25.10
ab 7 ubernachtungen (So-So)	106 €	116 €
3 - 5 ubernachtungen (So-So)	111 €	121 €
Wochenende (Fr-So)	121 €	126 €

Preise pro Person / Tag inkl. Verwohnpension		
Fasching	vom 19.02 bis 26.02 / ab 5 Tage	125 €
Ostern	vom 09.04 bis 16.04 / ab 5 Tage	125 €
Advent	vom 11.12 bis 20.12 / ab 3 Tage	104 €
Weihnachten	vom 20.12 bis 27.12 / 7 Tage	147 €
Silvester	vom 27.12.2020 bis 03.01.2021 / 7 Tage	151 €



Komfort Sattlei

Komfort Doppelzimmer Sattlei, 36 m²,
Bad/WC, Südbalkon, Holzboden



Preise pro Person / Tag inkl. Verwöhpension	Nebensaison 03.01 bis 10.05 25.10 bis 22.11	Hauptsaison 10.05 bis 25.10
ab 7 Übernachtungen (So-So)	98 €	108 €
3 - 5 Übernachtungen (So-So)	102 €	112 €
Wochenende (Fr-So)	108 €	118 €

Preise pro Person / Tag inkl. Verwöhpension		
Fasching	vom 19.02 bis 26.02 / ab 5 Tage	114 €
Ostern	vom 09.04 bis 16.04 / ab 5 Tage	114 €
Advent	vom 11.12 bis 20.12 / ab 3 Tage	94 €
Weihnachten	vom 20.12 bis 27.12 / 7 Tage	134 €
Silvester	vom 27.12.2020 bis 03.01.2021 / 7 Tage	138 €

Komfort Wiesenhütte

Komfort Doppelzimmer Wiesenhütte, 28 m²,
Dusche/WC, Südbalkon, Holzboden



Preise pro Person / Tag inkl. Verwöhn Pension	Nebensaison 03.01 bis 10.05 25.10 bis 22.11		Hauptsaison 10.05 bis 25.10	
	EZ	DZ	EZ	DZ
ab 7 Übernachtungen (So-So)	145 €	93 €	155 €	103 €
3 - 5 Übernachtungen (So-So)	149 €	97 €	159 €	107 €
Wochenende (Fr-So)	160 €	103 €	165 €	113 €

Preise pro Person / Tag inkl. Verwöhn Pension		EZ	DZ
Fasching	vom 19.02 bis 26.02 / ab 5 Tage	164 €	111 €
Ostern	vom 09.04 bis 16.04 / ab 5 Tage	164 €	111 €
Advent	vom 11.12 bis 20.12 / ab 3 Tage	137 €	91 €
Weihnachten	vom 20.12 bis 27.12 / 7 Tage	194 €	130 €
Silvester	vom 27.12.2020 bis 03.01.2021 / 7 Tage	198 €	134 €

Preise pro Person / Tag inkl. Verwöhn Pension	Nebensaison 03.01 bis 10.05 25.10 bis 22.11		Hauptsaison 10.05 bis 25.10	
	EZ	DZ	EZ	DZ
ab 7 Übernachtungen (So-So)	103 €	84 €	113 €	92 €
3 - 5 Übernachtungen (So-So)	106 €	86 €	116 €	94 €
Wochenende (Fr-So)	110 €	92 €	120 €	100 €

Eichberg Superior

Zimmer Eichberg Superior, 23 m², Schlafzimmer Bett 140 x 200 cm, Wohnraum, Türe in Wohn- und Schlafzimmer, begehbare Dusche, separates WC, Nordseite ohne Balkon, Holzboden

Preise pro Person / Tag inkl. Verwöhn Pension		EZ	DZ
Fasching	vom 19.02 bis 26.02 / ab 5 Tage	112 €	96 €
Ostern	vom 09.04 bis 16.04 / ab 5 Tage	112 €	96 €
Advent	vom 11.12 bis 20.12 / ab 3 Tage	95 €	82 €
Weihnachten	vom 20.12 bis 27.12 / 7 Tage	138 €	115 €
Silvester	vom 27.12.2020 bis 03.01.2021 / 7 Tage	141 €	118 €



Preise pro Person / Tag inkl. Verwöhn Pension	Nebensaison 03.01 bis 10.05 25.10 bis 22.11		Hauptsaison 10.05 bis 25.10	
	EZ	DZ	EZ	DZ
ab 7 Übernachtungen (So-So)	93 €	80 €	103 €	85 €
3 - 5 Übernachtungen (So-So)	95 €	82 €	105 €	87 €
Wochenende (Fr-So)	97 €	84 €	107 €	89 €

Eichberg

Zimmer Eichberg, 23 m², Schlafzimmer Bett 140 x 200 cm, Wohnraum, Dusche/WC, Nordseite ohne Balkon, Holz-/Teppichboden

Preise pro Person / Tag inkl. Verwöhn Pension		EZ	DZ
Fasching	vom 19.02 bis 26.02 / ab 5 Tage	107 €	91 €
Ostern	vom 09.04 bis 16.04 / ab 5 Tage	107 €	91 €
Advent	vom 11.12 bis 20.12 / ab 3 Tage	89 €	76 €
Weihnachten	vom 20.12 bis 27.12 / 7 Tage	128 €	105 €
Silvester	vom 27.12.2020 bis 03.01.2021 / 7 Tage	131 €	108 €



Preise pro Person / Tag inkl. Verwöhn Pension	Nebensaison 03.01 bis 10.05 25.10 bis 22.11		Hauptsaison 10.05 bis 25.10	
	EZ	DZ	EZ	DZ
ab 7 Übernachtungen (So-So)	93 €	80 €	103 €	85 €
3 - 5 Übernachtungen (So-So)	95 €	82 €	105 €	87 €
Wochenende (Fr-So)	97 €	84 €	107 €	89 €

Kohlwald

Zimmer Kohlwald, 18 m², Bett 140 x 200 cm, Dusche/WC, Nordseite ohne Balkon, Teppichboden



Preise pro Person / Tag inkl. Verwöhn Pension		EZ	DZ
Fasching	vom 19.02 bis 26.02 / ab 5 Tage	107 €	91 €
Ostern	vom 09.04 bis 16.04 / ab 5 Tage	107 €	91 €
Advent	vom 11.12 bis 20.12 / ab 3 Tage	89 €	76 €
Weihnachten	vom 20.12 bis 27.12 / 7 Tage	128 €	105 €
Silvester	vom 27.12.2020 bis 03.01.2021 / 7 Tage	131 €	108 €



Preise pro Person / Tag inkl. Verwöhn Pension	Nebensaison 03.01 bis 10.05 25.10 bis 22.11		Hauptsaison 10.05 bis 25.10	
	EZ	DZ	EZ	DZ
ab 7 Übernachtungen (So-So)	76 €	66 €	81 €	71 €
3 - 5 Übernachtungen (So-So)	78 €	68 €	83 €	73 €
Wochenende (Fr-So)	80 €	70 €	85 €	75 €

Priorstein

Zimmer Priorstein, 15 m², Bett 140 x 200 cm, Dusche/WC, Nordseite ohne Balkon, Teppichboden



Preise pro Person / Tag inkl. Verwöhn Pension		EZ	DZ
Fasching	vom 19.02 bis 26.02 / ab 5 Tage	90 €	76 €
Ostern	vom 09.04 bis 16.04 / ab 5 Tage	90 €	76 €
Advent	vom 11.12 bis 20.12 / ab 3 Tage	78 €	65 €
Weihnachten	vom 20.12 bis 27.12 / 7 Tage	118 €	95 €
Silvester	vom 27.12.2020 bis 03.01.2021 / 7 Tage	121 €	98 €





*Unser Schwimmbad
mit Außenfront und
anschließendem
Ruheraum*



*regenerieren - erhalten-
erneuern.
Erholung für Körper
und Geist*



Ruhelounge - mit Blick ins Grüne

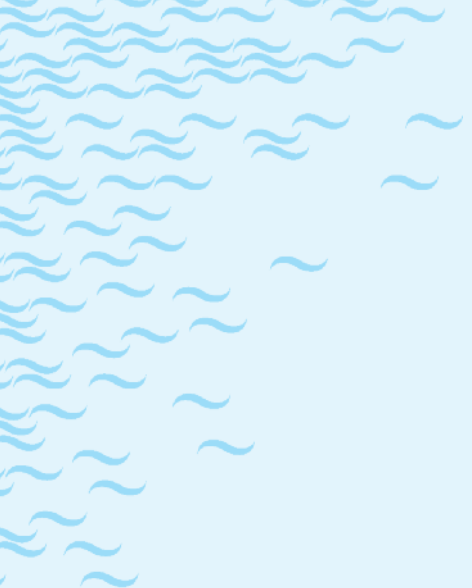
*regenerieren - erhalten-
erneuern.
Erholung für Körper
und Geist*



Ruhebereich
mit Blick ins Schwimmbad



Wasserbetten
mit Blick in den Garten



Schwimmbad

Immer Samstags
romantische
Schwimmbad- &
Saunanacht bis
22:30 Uhr

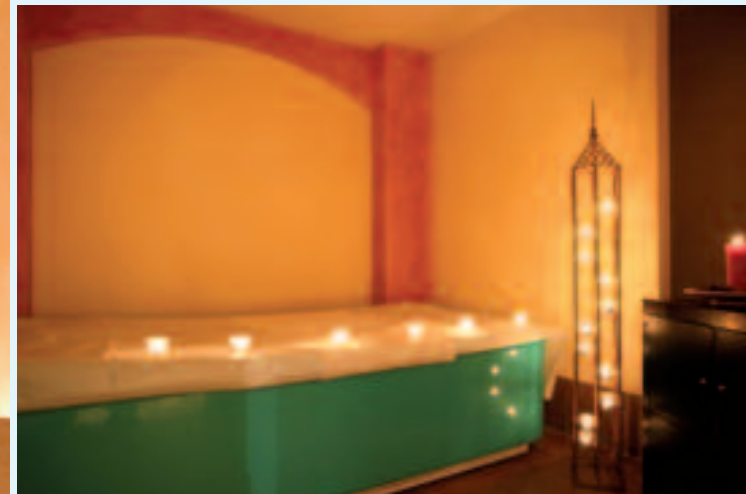


Zugang zu unserem
Wellness- und
Saunabereich

Lounge -
Granderwasser, Tee und Obst



TechnoGym - unsere Profigeräte



Softpackliege
schwerelos entspannen

Sauna & Co



Tiroler Kraxenofen -
eine Wohltat für den Rücken



3 Wellnessduschen
im Saunabereich



Eisquelle Cristalli de neve
für die vitale Erfrischung
zwischen den Saunagängen




Caldarium
Dampfbad ca. 50°-60° C

Unsere Bio-Kräuter-Sauna

(ca. 50-60° C)





Unsere finnische Sauna

(ca. 85-90° C)





*Wellness erleben -
abseits vom Alltag!*



Wellness



Salzgrotte mit Soleinhalation

Wellness



Rasul - Wellness für Körper und Geist



Hamamliege - Nass-Trocken Massage



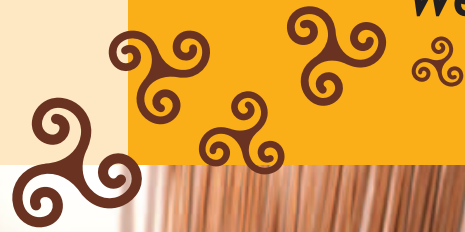
Hamamliege - Nass-Trocken Massage

Wellness

Yin-Yang - unsere exklusive Paar-Whirlwanne mit Ruhebett



Wellness



Yin-Yang - unsere exklusive Paar-Whirlwanne mit Ruhebett



Edelstein-Tepidarium mit 40° C: mit Propolis-Inhalation



Kosmetik



Massage



Rotlichtbett - Paarlüge



Wellness & Beauty



Yin-Yang

Unsere exklusive Paar-Whirlwanne mit Luft-Wassersprudel und Ruhebett. Badedauer 25 min. mit verschiedenen Düften und Drinks

Lemongras	€ 25,-
Lemongras mit Caipirinha-Cocktail	€ 31,-
Rosenöl	€ 25,-
Rosenöl mit 1 Glas Prosecco	€ 31,-
Tropical	€ 25,-
Tropical mit Tequila-Sunrise Cocktail	€ 31,-

NASS-TROCKEN MASSAGEN auf der Hamamliege

Salz-Öl-Peeling mit Aromaöl	20 min	€ 26,-
Seifenschaum-Massage	40 min	€ 46,-
Ganzkörper Trockenpeeling Garshan mit anschließender Ölmassage	50 min	€ 58,-

Perfekt gepflegt auf unserer SOFTPACK LIEGE

Nachtkerzen-Packung	25-30 min	€ 32,-
Comfort Spa Men-Packung	25-30 min	€ 32,-
Cleopatra-Packung	25-30 min	€ 32,-
Heupackung	25-30 min	€ 32,-

Für die anspruchsvolle Haut
Stammzellenkomplex Kavier 30 min € 38,-

Für die junge Haut
Kakao oder Kaffeepel 25-30 min € 32,-

Rasul Wellness für Körper und Geist

Cremepeels strahlend frisch, spürbar glatt, sanft gepflegt

Für die Dame:
Red Roses oder Time Together 25-30 min € 34,-

Für den Herrn:
Inspiration oder Fresh Up 25-30 min € 34,-

RASUL-SCHLÄMME das pure Vergnügen für Sie und Ihn:

3 Schlämme für drei Bereiche - Gesicht und Hals - Rücken und Bauch - Beine und Füße 25-30 min € 35,-

Wohlfühlmassagen

Entspannende Rückenmassage

30 min € 38,-

Entspannungsmassage

40 min € 49,-

Entspannende Ganzkörpermassage

60 min € 68,-

Gesichtsmassage

20 min € 26,-

Fußreflexzonenmassage

An unseren Füßen spiegelt sich unser gesamter Körper wider. Durch die Fußreflexzonenbehandlung kann man sämtliche Vorgänge im Körper aktivieren und beruhigen bzw. Schmerzzustände lindern.

40 min € 58,-

Shiatsu

Shiatsu ist eine traditionelle japanische Behandlungskunst, die auf jahrtausendealter östlicher Tradition beruht. Nach dieser Vorstellung zirkuliert die Lebensenergie Qi in bestimmten Bahnen, den Meridianen. Das Qi reguliert alle Funktionen unseres Körper-Geist-Seele-Wesens und hält Sie in Harmonie zueinander.

Shiatsu Gesicht

60 min € 42,-

Shiatsu

90 min € 74,-

Wohlfühlen & genießen



Exklusivmassagen

Kräuterstempel-Massage

60 min € 74,-

Seifenschaum-Massage

60 min € 74,-

Hot-Chocolate-Massage

60 min € 74,-

Aromaöl-Ganzkörpermassage

Wohlfühlmassage mit von unserer Kosmetikerin zusammengestellten erlesenen und hochwertigen Mischungen an Ölen wie Kokosöl, Mandelöl und Sonnenblumenöl. Je nach Wunsch werden ätherische Öle zugesetzt, die mit ihrem wunderbaren Duft eine wohltuende Wirkung für Geist und Seele entfalten.

60 min € 74,-

Hot-Stone-Massage

Ganzkörper-Massage mit erwärmten Steinen, die an den Energiezentren aufgelegt werden. Die angenehme Wärme der Steine dringt langsam in die tiefsten Schichten der Muskeln und des Gewebes vor. Sanfte Musik und der Duft von Kräuterölen steigern den Wohlfühleffekt. Durch tiefe Entspannung kommen Körper, Geist und Seele wieder in Balance. Dies fördert die Regeneration, aktiviert Selbstheilungskräfte, regt die Durchblutung an und sorgt somit für den Abtransport von Schlackestoffen.

60 min € 74,-

90 min € 106,-

Medizinische Massagen

Wohlfühlen & genießen



Buchungsmöglichkeiten

Mittwoch und nach Vereinbarung.

Ganzheitliche Massagen

Mit der Methode Dorn werden Wirbelsäule und Gelenke sanft behandelt und durch falsch stehende Wirbel in die richtige Position gebracht, ohne Sehne, Bänder und Muskeln zu beschädigen.

Die Methode Dorn

50 min* € 68,-

Craniosacrale Osteopathie

40 min* € 58,-

Streicheleinheit für die Gelenke

- ▶ Moorpackung (30 min)
 - ▶ Massage nach der Dorn-Methode (50 min)
- € 102,-

Lymphdrainage

Durch die Lymphdrainage wird die Lymphe schneller und vermehrt zu den Hauptknoten gepumpt. Über die Lymphkanäle findet die Reinigung des Körpers von Stoffwechselabbauprodukten statt. Sie hilft also bei Ödemen, Flüssigkeitsansammlungen oder Muskelverspannungen. Sie wirkt ebenso entspannend und beruhigend.

Für die Beine

45 min € 60,-

Für Gesicht, Hals und Dekolleté

30 min € 49,-



Gesichtsbehandlung für den Mann

Ocean Care

Mit Bambusextrakt und Algue Bleue Vitale

Für die müde, gestresste Haut, glättet tiefenwirksam, sorgt für Spannkraft, erfrischt und energetisiert. Abreinigen, bedampfen, Peeling, ausreinigen.

- ▶ Entspannende Gesichtsmassage
 - ▶ Maske Ocean Care
 - ▶ Augenpflege
 - ▶ Entspannende Kopfmassage
 - ▶ Abschlusspflege
- 60 min € 72,-

- Thalgo Men Herren Vital-Gesichtsbehandlung

Spezielle Kosmetikbehandlung für den Herrn, bei der auf die besondere Bedürfnisse von Herrenhaut eingegangen wird.

- ▶ Nackenmassage
 - ▶ Reinigungsmassage
 - ▶ Intensivpeeling
 - ▶ Bedampfen
 - ▶ Behandlung von Hautunreinheiten
 - ▶ Wirkstoffampulle oder Serum
 - ▶ Gesichtsmassage
 - ▶ Abschlusspflege
- 60 min € 74,-

* je nach Bedarf - jede weitere Minute 1,- €



Wohlfühlen & genießen

Gesichtsbehandlung für die Frau

Clear Skin

Basisbehandlung*, Gesichtspackung, Abschlusspflege.
50 min € 62,-

Sunshine

Basisbehandlung* für Sie und Ihn
Zusätzlich mit Gesichtspackung und Serum je nach Hauttyp, Kopfmassage, Augenbrauen zupfen, Abschlusspflege.
60 min € 72,-

Klassische Kosmetikbehandlung

- » Nackenmassage
 - » Reinigungsmassage
 - » Hautanalyse
 - » Intensivpeeling
 - » Behandlung von Hautunreinheiten
 - » Wirkstoffampulle oder Serum
 - » Gesichts-Hals-Dekolleté-Massage
 - » Packung-Maske
 - » Abschlusspflege
- 70 min € 82,-

*Basisbehandlung: Abreinigung, Bedampfung, Peeling, Ausreinigung

Aquarellbehandlung mit Algen

Für jeden Hauttyp geeignet (außer bei Jodunverträglichkeit). Reine mikropulverisierte Algen versorgen die Haut mit Vitaminen, Spurenelementen und Aminosäuren. Algen wirken entschlackend, entgiftend, befeuchtend, straffend und regenerierend.

- » Basisbehandlung*
 - » Nackenmassage
 - » Algenmaske
 - » Abschlusspflege
- 70 min € 86,-



Gesichtsbehandlung für Sie & Ihn

Vitalisierende Hydra-Maske mit Seve Marine

Spezial-Behandlung für Sie und Ihn, bei Mischhaut, normaler und trockener Haut sowie bei fettender und unreiner Haut mit erhöhtem Feuchtigkeitsbedarf. Spendet Feuchtigkeit, raue Haut wird wieder weich und geschmeidig, Spannungsgefühle werden beseitigt.

- » Basisbehandlung*
 - » Massage mit Feuchtigkeits-Serum
 - » Gesichtsmassage
 - » Hydra-Maske
 - » Abschlusspflege
- 70 min € 86,-

Deluxe für Sie und Ihn

Behandlungssystem für die reife, anspruchsvolle Haut, verbessert die Gewebestruktur und lässt die Haut wie von Innen geliftet aussehen. Ein Soft-Kontur-Serum polstert die Gesichtskonturen sichtbar auf und versorgt die Haut mit Lipiden. Das Lift-Kontur-Serum strafft und festigt intensiv und verfeinert die Gesichtszüge.

- » Nackenmassage
 - » Basisbehandlung*
 - » Serum Soft-Kontur
 - » Gesichts- und Dekolleté-Massage
 - » Straffende Crememaske
 - » Abschlusspflege
- 90 min € 115,-

Packungen

Wohlfühlen & genießen

Schwerelos entspannen

mit der tragenden Kraft des Wassers

Die Seele baumeln lassen

Eintauchen in eine wohlige Wärme, schweben und relaxen. Stimmungsvolles Kerzenlicht und leise Musik, die sich mit ihren Klangwellen auf Ihren Körper überträgt - Entspannung pur! Unser Schnupperpreis zum Kennenlernen:

25 min € 18,-

Ganzkörper-Meersalzpeeling mit Ölmassage

Entschlackend und pflegend. Entspannt genießen. Die Verbindung von Meersalz und den pflegenden Ölen mit Linolsäure, Lecithin und Vitamin E macht es zu einem besonderen Erlebnis für streichelzarte Haut.

25 min € 64,-

Meeres-Algenpackung

Natürliche Algen wirken entschlackend, stoffwechselanregend und befeuchtend. Wasseransammlungen und Fettdepots werden gezielt abgebaut. Mineralstoffversorgung der Haut durch die Meeresalgen.

50 min € 64,-

Prelud Marin - Meerschlammpackung

Angewärmter, reiner Meerschlamm aus den Tiefen des Toten Meeres entspannt die Muskulatur ist stoffwechselanregend und lindert entzündliche Hautprobleme und Allergien.

50 min € 64,-

Moorpackung

Moore sind unter Luftabschluss fermentativ umgewandelte Pflanzenteile. Wirkt bei rheumatischen Erkrankung von Gelenken und Wirbelsäule, Schmerzlinderung bei chronischen Erkrankungen des Magen-Darmtraktes.

30 min € 52,-

Samt und Seide

Eine Ganzkörper-Streichelmassage inkl. einer seidig pflegende Packung mit wertvoller Ziegenmilch, pflegenden Lipiden aus Mango und Avocado. Danach Ruhe in der Soft-Pack-Schwebewanne.

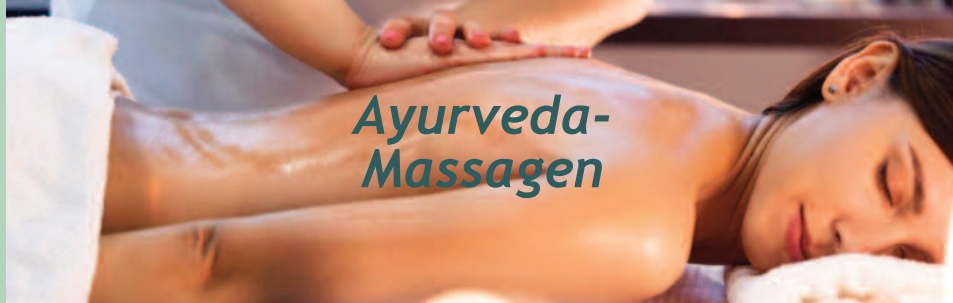
60 min € 72,-

Luxuspackung „Hot Chocolate“

Eine sinnliche Massage, die Geist und Körper verwöhnt. Durch die Kakao-Inhaltsstoffe wirkt Sie beruhigend und zugleich stimulierend. Sie verleiht dem Hautbild einen glatten, jugendlichen Teint. Die Kraft der warmen Schokolade regt den Stoffwechsel an und löst Muskelverspannungen.

60 min € 72,-





Ayurveda-Massagen

Unsere Ayurveda-Massagen

Nach dieser altindischen Lehre hängt das körperliche Wohlbefinden von der Harmonie der drei Bioprinzipien VATA (Luft), PITTA (Feuer) und KAPHA (Erde) ab. Ayurvedische Therapien sorgen für das Gleichgewicht dieser drei Kräfte, der sogenannten Doshas und dienen zur Prophylaxe und Frühbehandlung von Schlafstörungen, Verdauungs- und psychosomatischen Beschwerden.

- ▶▶ Abhyanga
Ayurvedische Ganzkörper-Ölmassage 60 min
 - ▶▶ Padabhyanga
Ayurvedische Fußmassage 40 min
 - ▶▶ Mukabhyanga
Ayurvedische Gesichtsbehandlung 40 min
- € 162,-

Mukabhyanga - Ayurvedische Gesichtsbehandlung

Kopf- und Gesichtsmassage mit Akupressur.
40 min € 52,-

Padabhyanga - Ayurvedische Fußmassage

Fördert den Energiefluss und führt Sie in einen Zustand tiefster Entspannung. Um die Energiebahnen zu öffnen, erhalten Sie ein Aroma-Fußbad.
40 min € 65,-

Abhyanga - Ayurvedische Ganzkörper-Ölmassage

Eines der besten und wirksamsten Schönheitsmittel. Durch die Massage mit warmen Sonnenblumenöl wird die Hormonproduktion der Haut stark angeregt, was die verjüngende, regenerierende Wirkung erklärt. Lassen Sie sich verwöhnen von duftenden Ölen, wärmenden Händen und sanften Massagegriffen, die versteckte Energien freisetzen.

- ▶▶ Erstbehandlung 90 min € 115,-
- ▶▶ Jede weitere Behandlung 60 min € 85,-



Pflege und Wohlgefühl bis in die Zehenspitzen

Vitalis
Beauty-Oase

Maniküre/Pediküre

- ▶▶ Naturmoor-Hand- oder Fußpackung, entzündungshemmend und stoffwechsellanregend 20 min € 26,-
- ▶▶ Maniküre mit Handmassage 45 min € 45,-
- ▶▶ Maniküre mit Handmassage und Lack 60 min € 56,-
- ▶▶ Pediküre mit Fußbad und Fußmassage 45 min € 45,-
- ▶▶ Pediküre mit Fußbad und Fußmassage, Lack 60 min € 56,-

Algen-Beinwickel-Freddo

Kühlende Wickel zur Festigung des Bindegewebes und Vitalisierung müder Beine. Abschlusspflege stimulierendes Beingel.
▶▶ Verwöhnzeit 45 min (Wickel) € 52,-

Entspannung für müde Füße

- ▶▶ Kräuter-Fußbad (10 min)
 - ▶▶ Naturmoor-Packung (20 min)
 - ▶▶ Energetische Fußmassage (40 min)
- € 78,-

Strahlende Augen

- ▶▶ Augenbrauen färben € 12,-
- ▶▶ Wimpern färben € 12,-
- ▶▶ Wimpern und Brauen färben € 18,-

Enthaarung

- ▶▶ Bikini-Zone/Achseln/Nacken je € 18,-
- ▶▶ Arme/Beine/Rücken je € 32,-

Make-Up

- ▶▶ Tages-Make-Up € 21,-
- ▶▶ Abend-Make-Up € 26,-
- ▶▶ Themen-Make-Up auf Anfrage

Wellnesspauschalen



Wellnesspauschalen



Freundinnen-Treff

Buchbar von So. bis Mi. und Do. bis So.

- 3 Übernachtungen mit Frühstücksbuffet
- 3x Mittags-Lunch-Bufferet
- 2x 5 Gang Abend-Menü
- 1x Gourmet-Abend
- 1x Yin-Yang Paar-Sprudelwanne mit Lemongras
- 1x Clear Skin Gesichtsbehandlung

Zimmerkategorie Preise pro Person / Tag inkl. Verwöhnspension	Nebensaison 03.01 bis 10.05 25.10 bis 22.11		Hauptsaison 10.05 bis 25.10	
	EZ	DZ	EZ	DZ
Priorstein	300 €	270 €	315 €	285 €
Eichberg / Kohlwald	351 €	312 €	381 €	327 €
Eichberg Superior	384 €	324 €	414 €	348 €
Komfort Wiesenhütte	513 €	357 €	543 €	387 €
Komfort Sattlei	372 €		402 €	
Junior-Suite Steinmäuerte	399 €		429 €	
Superior	417 €		447 €	
Appartement Rinkenturm	429 €		459 €	
Appartement Wiedenbergl / Löchleshütte / Sonnenhalde	438 €		468 €	



Männer-Sache

Buchbar von So. bis Mi. und Do. bis So.

- 3 Übernachtungen mit Frühstücksbuffet
- 3x Mittags-Lunch-Bufferet
- 2x 5 Gang Abend-Menü
- 1x Gourmet-Abend
- 1x Rasulschlämme - erfrischend herb
- 1x Rückenmassage

Zimmerkategorie Preise pro Person / Tag inkl. Verwöhnspension	Nebensaison 03.01 bis 10.05 25.10 bis 22.11		Hauptsaison 10.05 bis 25.10	
	EZ	DZ	EZ	DZ
Priorstein	286 €	256 €	301 €	271 €
Eichberg / Kohlwald	337 €	298 €	367 €	313 €
Eichberg Superior	370 €	310 €	400 €	334 €
Komfort Wiesenhütte	499 €	343 €	529 €	373 €
Komfort Sattlei	358 €		388 €	
Junior-Suite Steinmäuerte	385 €		415 €	
Superior	403 €		433 €	
Appartement Rinkenturm	415 €		445 €	
Appartement Wiedenbergl / Löchleshütte / Sonnenhalde	424 €		454 €	



Wellnesspauschalen

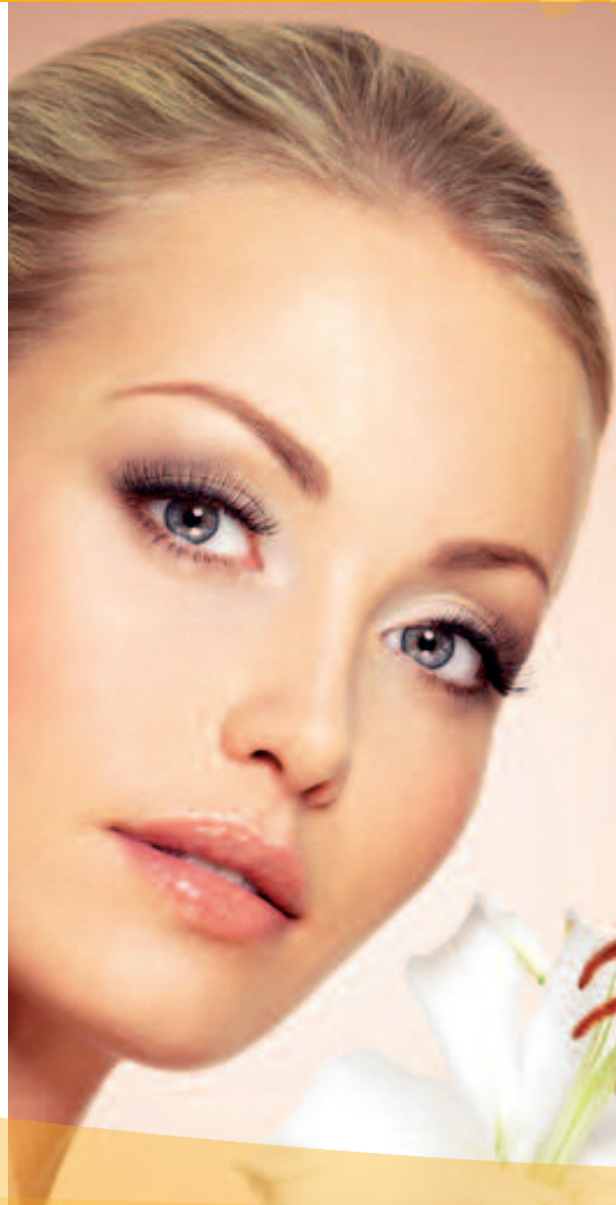


Zeit für uns

Buchbar von Fr. bis So. und Mi. bis Fr.

- 2 Übernachtungen mit Frühstücksbuffet
- 2x Mittags-Lunch-Bufferet
- 2x 5 Gang Abend-Menü
- 1x Yin-Yang Paar-Whirlwanne
- 1x Rasulschlämme für Sie und Ihn

Zimmerkategorie Preise pro Person / Tag inkl. Verwöhnspension	Nebensaison 03.01 bis 10.05 25.10 bis 22.11		Hauptsaison 10.05 bis 25.10	
	EZ	DZ	EZ	DZ
Priorstein	206 €	186 €	216 €	196 €
Eichberg / Kohlwald	240 €	214 €	260 €	224 €
Eichberg Superior	266 €	230 €	286 €	246 €
Komfort Wiesenhütte	366 €	252 €	376 €	272 €
Komfort Sattlei	262 €		282 €	
Junior-Suite Steinmauerle	288 €		298 €	
Superior	302 €		312 €	
Appartement Rinkenturm	310 €		320 €	
Appartement Wiedenberg / Löchleshütte / Sonnenhalde	316 €		326 €	



Ruhe und Wellness

Buchbar von So. bis Do. und Mi. bis So.

- 4 Übernachtungen mit Frühstücksbuffet
- 4x Mittags-Lunch-Bufferet
- 3x 5 Gang Abend-Menü
- 1x Gourmet-Abend
- 1x Gesichts-Massage
- 1x Cleopatra-Packung
- 1x Rückenmassage

Zimmerkategorie Preise pro Person / Tag inkl. Verwöhnspension	Nebensaison 03.01 bis 10.05 25.10 bis 22.11		Hauptsaison 10.05 bis 25.10	
	EZ	DZ	EZ	DZ
Priorstein	380 €	340 €	400 €	360 €
Eichberg / Kohlwald	448 €	396 €	488 €	416 €
Eichberg Superior	492 €	412 €	532 €	444 €
Komfort Wiesenhütte	664 €	456 €	704 €	496 €
Komfort Sattlei	476 €		516 €	
Junior-Suite Steinmauerle	512 €		552 €	
Superior	536 €		576 €	
Appartement Rinkenturm	552 €		592 €	
Appartement Wiedenberg / Löchleshütte / Sonnenhalde	564 €		604 €	

Entspannung pur in unserer 700 m² Wellness-Oase im Innenbereich und auf 800 m² Außen-Anlagen mit herrlichen Möglichkeiten zu relaxen.

Unser Wellness- und Beauty-Bereich



- 1 Wellnessreception
- 2 Lounge
- 3 Rotlicht-Wärmeraum
- 4 Softpack
- 5 Ruhegalerie
- 6 Erlebnis-Duschen
- 7 Mediterrane Sauna
- 8 Caldarium
- 9 Kräuterbad
- 10 Eisquelle
- 11 Tiroler Kraxenstube
- 12 Wasser-Ruhebetten
- 13 Sonnenterrasse
- 14 Schwimmbad
- 15 Ruheraum
- 16 Salzsarium
- 17 YIN-YANG-Paarwanne
- 18 Rasul
- 19 Kosmetik
- 20 Hamam
- 21 Massage
- 22 Edelstein-Tepidarium
- 23 Fitnessraum
- 24 Sabbia Med

Sonnenhalde-Pauschalen



Hin und weg

Buchbar von So. bis Mi. und Do. bis So.

- 3 Übernachtungen mit Frühstücksbuffet
- 3x Mittags-Lunch-Bufferf
- 2x 5 Gang Abend-Menü
- 1x Gourmet-Abend
- 1x Ganzkörper-Wohlfühlmassage mit Kräuterextrakten
- 1x Nachtkerzen-Packung auf der Soft-Pack-Schwebeliege

Zimmerkategorie	Nebensaison 03.01 bis 10.05 25.10 bis 22.11		Hauptsaison 10.05 bis 25.10	
	EZ	DZ	EZ	DZ
Priorstein	313 €	283 €	328 €	298 €
Eichberg / Kohlwald	364 €	325 €	394 €	340 €
Eichberg Superior	397 €	337 €	427 €	361 €
Komfort Wiesenhütte	526 €	370 €	556 €	400 €
Komfort Sattlei	385 €		415 €	
Junior-Suite Steinmauerle	412 €		442 €	
Superior	430 €		460 €	
Appartement Rinkenturm	442 €		472 €	
Appartement Wiedenberg / Löchleshütte / Sonnenhalde	451 €		481 €	

Sonnenhalde-Pauschalen



Auszeit für dich und mich

- Buchbar von So. bis Do. und Mi. bis So.**
- 4 Übernachtungen mit Frühstücksbuffet
 - 4x Mittags-Lunch-Buffer
 - 3x 5 Gang-Abendmenü
 - 1x Gourmet-Abend
 - 1x Salz-Öl-Peeling mit Aromaöl
 - 1x Heupackung auf unserer Thermo-Spa-Schwebeliege

Zimmerkategorie Preise pro Person / Tag inkl. Verwöhn Pension	Nebensaison 03.01 bis 10.05 25.10 bis 22.11		Hauptsaison 10.05 bis 25.10	
	EZ	DZ	EZ	DZ
Priorstein	391 €	351 €	411 €	371 €
Eichberg / Kohlwald	459 €	407 €	499 €	427 €
Eichberg Superior	503 €	423 €	543 €	455 €
Komfort Wiesenhütte	675 €	467 €	715 €	507 €
Komfort Sattlei	487 €		527 €	
Junior-Suite Steinmauerle	523 €		563 €	
Superior	547 €		587 €	
Appartement Rinkenturm	563 €		603 €	
Appartement Wiedenbergl / Löchleshütte / Sonnenhalde	575 €		615 €	



Fasching u. Ostern Preisberechnung Hauptsaison.
Advent, Weihnachten u. Silvester auf Anfrage.

Sonnenhalde-Pauschalen



Einfach mal Abschalten

Buchbar von So. bis So.

- 7 Übernachtungen mit Frühstücksbuffet
- 7x Mittags-Lunch-Buffer
- 5x 5 Gang Abend-Menü
- 1x Gourmet-Abend
- 1x Rosen-Candle-Light-Dinner
- 1x Yin-Yang Whirlwanne
- 1x Hot-Stone
- 1x Rückenmassage
- 1x Comfort Spa Men-Packung oder Cleopatra-Packung für die Dame

Zimmerkategorie Preise pro Person / Tag inkl. Verwöhn Pension	Nebensaison 03.01 bis 10.05 25.10 bis 22.11		Hauptsaison 10.05 bis 25.10	
	EZ	DZ	EZ	DZ
Priorstein	659 €	589 €	694 €	624 €
Eichberg / Kohlwald	778 €	687 €	848 €	722 €
Eichberg Superior	848 €	715 €	918 €	771 €
Komfort Wiesenhütte	1.142 €	778 €	1.212 €	848 €
Komfort Sattlei	813 €		883 €	
Junior-Suite Steinmauerle	869 €		939 €	
Superior	918 €		988 €	
Appartement Rinkenturm	946 €		1.016 €	
Appartement Wiedenberg / Löchleshütte / Sonnenhalde	967 €		1.037 €	

Wissenswertes

Wissenswertes:

Anreise/Abreise

Unsere Zimmer sind ab 15:00 Uhr bezugsfertig. Abreise bis 12:00 Uhr. Bis zur Gegenbestätigung sind unsere Zimmer der Zwischenvermietung vorbehalten. Nach Absprache Abholung vom Bahnhof (5,- €) möglich.

W-Lan

kostenlos - Passwort am Empfang

Kinder

Kinder - 3 Jahre im Kinderbett mit Frühstück frei

Kleine Verwöhn Pension nach Kinderkarte	12,- € pro/Tag
Zustellbett 4-9 J. Kinderkarte	40,- € pro/Tag
Zustellbett 10-15 J. m. Verwöhn Pension	55,- € pro/Tag
3. Bett im Zimmer ab 15 Jahren m. Verwöhn P.	75,- € pro/Tag
1 Kinde (4-15 Jahre) + 1 Erwachs. im DZ	30% Ermäßigung

TV

Flachbildschirme in jedem Zimmer

Haustiere

Bitte melden Sie Ihren lieben Vierbeiner oder andere Tiere an. Wir berechnen 15,- €/Tag und bitten im Interesse der anderen Gäste um Ihr Verständnis, dass der Zutritt in die Restaurants nicht gestattet ist.

Zutritt für Haustiere:

Hotelzimmer, Hotelhalle, Sonnenterrasse

Kurtaxe

Gast ab 01.01.2019 / 2,60 € pro Tag / Gast (Stand 2018) inkl. freie Fahrt mit S-Bahn, Bahn und Bus (mit KONUS-Gästekarte)

Hausarzt kommt auf Wunsch ins Haus.

Rechnung

Sie können Ihre Hotelrechnung gerne bar, mit EC-Karte, Visa oder Mastercard bezahlen. Zahlung vom Ausland über IBAN-Überweisung. IBAN: DE 50 6426 1363 0004 7000 15
BIC: GENODES1BAI

Telefonische Reservierung: 07442 / 84 540
oder per eMail: reservierung@sonnenhalde.de

Parken

Stellplätze kostenlos direkt auf dem hauseigenen Parkplatz gegenüber und unterhalb vom Hotel. **Auf eigene Gefahr.**

Garage mit elektrischer Öffnung 7,50 €/Tag.

Zimmer: Alle Zimmer sind bequem mit dem Lift zu erreichen und bieten die Möglichkeit zur Unterbringung einer dritten Person (pro Tag 75 € mit Verwöhn Pension). Unsere Zimmer sind Nichtraucherzimmer! Die Zimmer sind ausgestattet mit: Fön, Schminkspiegel, Bademantel, neuem Flachbildschirm, Durchwahltelefon, Tresor, W-LAN, Minibar. Änderungen, Irrtümer und Satzfehler bei allen Preisen vorbehalten.

Preise: Alle Preise in Euro pro Person. Nicht eingenommene Mahlzeiten können nicht in Abzug gebracht werden. Bei der Abreise endet die Verwöhn Pension mit dem Frühstück. Freizeit: Rund ums Brunnenhäusle auf dem Nebengrundstück befindet sich unser kleiner Barfusspark, Hängematten und die Himmelsbank, sowie Tischtennisplatte und unsere Backstube. Am Hotel stehen Leki-Stöcke, E-Bikes und Mountainbikes zu Ihrer Verfügung.

Für Druckfehler und Irrtümer übernehmen wir keine Haftung.

*...die ruhige Jahreszeit
zum abschalten -
umschalten - wohlfühlen.*





Unser Advent- Arrangement

ab 3 Tage p.P. € 282,-

Buchbar vom
11.12.2020 bis 20.12.2020
inkl. Verwöhn Pension

Buchbar in allen Zimmerkategorien.
Preisbeispiel berechnet
Komfort Doppelzimmer Sattlei.



das Jahr klingt aus...



Weihnachten

7 Festtage
20.12.2020 bis 27.12.2020
inkl. Verwöhn Pension

Vorfreude aufs Fest mit persönlichem
Geschenk, Festmenü, Weihnachtsbuffet,
Gourmetabend, gemütlich am Kamin,
Ferienprogramm, Musik und Tanz.

pro Person im DZ ab € 938,-

Buchbar in allen Zimmerkategorien.
Preisbeispiel berechnet
Komfort Doppelzimmer Sattlei.



Silvester

7 Silvester-Tage
27.12.2020 bis 03.01.2021
inkl. Verwöhn Pension

Lassen Sie sich zum Jahreswechsel noch
einmal so richtig verwöhnen. In unseren
Restaurants, Lounge, Kaminhalle und Bar
ist zu Silvester eine ganz besondere
Stimmung. Silvestermenü, 2-Mann Kapelle,
Mitternachtsbuffet, Feuerwerk, Gourmet-
abend, Ferienprogramm, Musik und Tanz,
gemütliche Abende am Kamin.

pro Person im DZ ab € 966,-

Buchbar in allen Zimmerkategorien.
Preisbeispiel berechnet
Komfort Doppelzimmer Sattlei.

Golfen im Schwarzwald



18-Loch Golfplatz

Der Golf-Club Freudenstadt wurde bereits im Jahre 1929 gegründet und gehört somit zu den ältesten und traditionsreichsten Golfanlagen in Deutschland.

Der Golfplatz wurde harmonisch in die Landschaft integriert.

Der Golfplatz bietet alles was das Golferherz höher schlagen lässt. Eine Golfrunde mit Wasserhindernissen, parkähnlichen Bahnen und sehr gepflegten Grüns in wundervoller Schwarzwaldlandschaft, einfach Erholung pur und das immer noch, ohne eine Startzeit buchen zu müssen.

Entfernung ca. 13 km



Aktion im Schwarzwald



Gleitschirmfliegen

Gleitschirmfliegen hat in Baiersbronn das ganze Jahr Saison.

Von Schnupper-, Grund-, Tandem-, Höhenflug- und Windenschleppkursen bis hin zum Sicherheits- und Techniktraining alles, was zum Gleitschirmfliegen notwendig ist wird geboten. Für das sichere Abheben und sanfte Landen sorgt die vorhandene Profi-Ausrüstung.

Flugbegeisterte haben so garantiert die Möglichkeit an einem der zahlreichen Übungsplätze in Baiersbronn in die Luft zu kommen und die Feriengemeinde von oben zu bestaunen.

Entfernung ca. 3 km

Mountain-Cart

Für alle Rennfahrer und Adrenalinjunkies...

...gibt es die Möglichkeit, den Stöckerkopf in Baiersbronn mit einem "Mountain-Cart" hinunter zu fahren. Diese wurden speziell dafür konstruiert und bietet ausgezeichnete Fahreigenschaften.

Zuerst mit dem Sessellift nach oben und dann die rasante Abfahrt auf abgesteckter Strecke nach unten zum Ausgangspunkt.

Ein Erlebnis der ganz besonderen Art!

Entfernung ca. 3 km



Ziesel-Touren



Ziesel-Touren

Das Ziesel ist ein Pionier für die Mobilität durch die Kombination von nachhaltigen und umweltfreundliche Technologien mit reinem Spaß im Freien. Es ist das einzige barriere Sport Fahrzeug mit elektrischer Hochleistung.

Touren sind zu jeder Jahreszeit buchbar in Baiersbronn.

Entfernung ca. 3 km

Segway / Mountainbike



Nationalpark
Schwarzwald



Segway-Touren

Sie möchten etwas Besonderes erleben? Dann sollten Sie an einer Segway-Tour teilnehmen!

Erfahren Sie den Hausberg von Baiersbronn mit dem Segway. Es geht auf Wald- und Wiesenwegen auf den Stöckerkopf. Hier genießen Sie tolle Ausblicke über Baiersbronn und das schöne Murgtal. Nach ca. 120 Minuten kommen Sie wieder zur SankenbachLodge.

Entfernung ca. 3 km



Die einzigartige Mountainbike Bundesligastrecke

Christophstal (MTB Bundesliga Strecke)

Eine Mountainbikestrecke für Jedermann. Alle Hindernisse sind umfahrbar und selbst steigerbar. Eine moderne Version einer Olympischen Cross Country Strecke wartet hier auf Fahrer und Zuschauer. Eingeteilt in vier Sektoren.

Entfernung ca. 5 km

Sportlich aktiv



Aktiv-Sommer

Im Sommer bietet die Gegend rund um Baiersbrunn samt dem **Nationalpark Nordschwarzwald** vielseitige Sport- und Erholungsmöglichkeiten.

- Täler und Karseewanderungen (Wandernetz ca. 550 km)
- Wandern am Höhenkamm (ca. 30 km)
- Nordic Walken
- Klettern
- Waldklettergarten
- Indoor-Kletterwand in Freudenstadt etc.

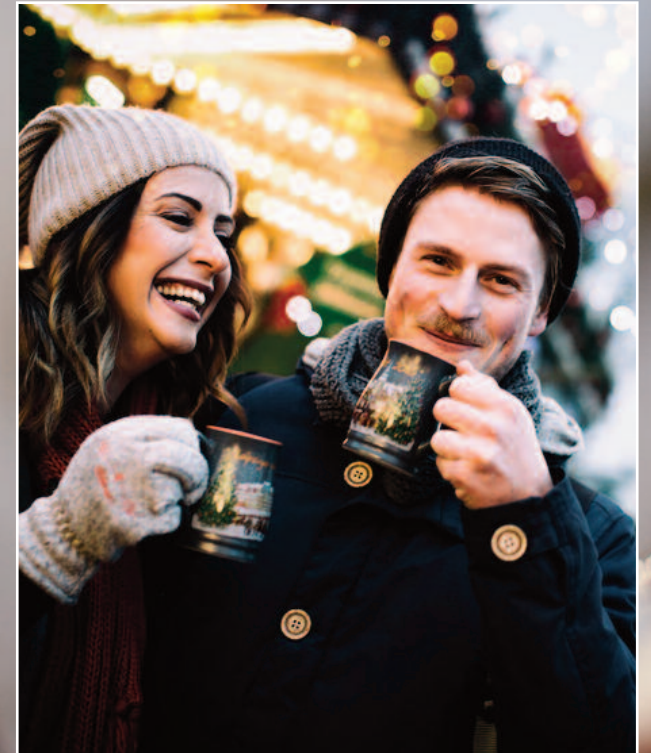
Sportlich aktiv



Aktiv-Sommer

- Mountainbike
- E-Bike
- Zorbing
- Pedelec-Verleihstation
- DiscGolf
- CrossBoccia
- Bogenschießen
- Motorrad fahren
- etc.

Erfrischend - schön



Erholung pur - zu jeder Jahreszeit



Winter aktiv

In Tonbach können Sie Ihren Winterurlaub wunderbar vielseitig gestalten - im Hotel Sonnenhalde erwartet Sie ein Ferienprogramm mit Sportaktivitäten in der Natur sowie Wellness & kulinarischen Genuss.

- Skifahren/Snowboard in Baiersbronn und auf der Schwarzwald-Hochstraße.
- Langlauf z.B. Buhlbach ca. 8 km, Kniebis ca. 20 km, Seibelseckel ca. 23 km
- Rodeln/Schlittenfahrt
- Schneeschuhwanderung
- Eislaufen in Baiersbronn, ca. 2 km
- Eisstockschießen
- Weihnachtsmärkte hier und in der Umgebung.
- Romantische Kutschfahrten etc.



SONNENHALDE
HOTEL · RESTAURANT · WELLNESS
TONBACH · SCHWARZWALD



Familie Wagner und Borst
Obere Sonnenhalde 63 · 72270 Baiersbrunn - Tonbach
Telefon +49 (0) 74 42 - 84 54-0 · Telefax +49 (0) 74 42 - 84 54-110

Aktuelle Angebote und Last-Minute, wenn verfügbar, finden Sie auf unserer Website www.sonnenhalde.de
Zimmer-Anfragen und Buchungen reservierung@sonnenhalde.de